



Grund-Riß der Stadt und des Schloßes Celle.

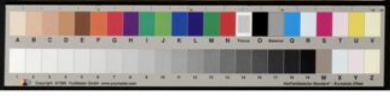
A Das Schloß	M Offen Celler-Thor
B Die Cancellie	N Schloß zum Einlauff
C Die Kirche	O Schloß zum Auslauff
D Das Rath-Haus	P Thron- u. Mäulen
E Könige Rath-Kamr.	Q Raths-Küche
F Raths-Küche	R Raths-Kammer
G Rath-Kammer	S Raths-Kammer / Post
H Raths-Kammer	T Raths-Kammer
I Raths-Kammer	U Raths-Kammer
K Raths-Kammer	V Raths-Kammer
L Raths-Kammer	W Raths-Kammer
M Raths-Kammer	X Raths-Kammer

Maßstab von 70 Ruthen Höhe



KÖNIGLICHER  
FRANZÖSISCHER  
GARTE


KÖNIGLICHER  
ITALIENISCHER  
GARTEN



Grund-Riß der Stadt und des Schloßes Celle.

A. Das Schloß.	M. Offnen Celle-Thor.
B. Die Contrefort.	N. Schloß zum Einlauff.
C. Die Kirche.	O. Schloß zum Auslauff.
D. Das Rath-Haus.	P. Zeyn-Mühlen.
E. Königl. Rath-Kauf.	Q. Raths-Mühle.
F. Pferde-Ställe.	R. St. Annen-Kloster.
G. Leinwandman.	S. Schloß-Kaufh. Haus.
H. Zeug-Kauf.	T. Lager-Haus.
I. Pulver-Kauf.	U. Gräf.
K. Allen Celle-Thor.	W. Blom-Lage.
L. Allen-Thor aus Celle.	X. Maysch.

Maßstab von 70 Ruthen Rheinl.




VERLAG VON HANNOVER

KÖNIGLICHER ITALIENISCHER GARTEN.

