

Explanation of the Letters

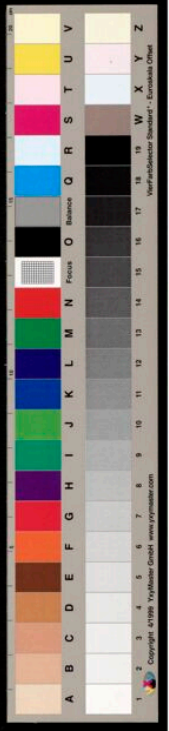
A Piece de Canon pour servir le Point B. Camp des Alliez.
 B Camp of the Enemy. Troop of the Enemy.
 C Camp of the Enemy.
 D Camp of the Enemy.
 E Camp of the Enemy.
 F Camp of the Enemy.
 G Camp of the Enemy.
 H Camp of the Enemy.
 I Camp of the Enemy.
 K Camp of the Enemy.
 L Camp of the Enemy.
 M Camp of the Enemy.
 N Camp of the Enemy.
 O Camp of the Enemy.
 P Camp of the Enemy.
 Q Camp of the Enemy.
 R Camp of the Enemy.
 S Camp of the Enemy.
 T Camp of the Enemy.
 U Camp of the Enemy.
 V Camp of the Enemy.
 W Camp of the Enemy.
 X Camp of the Enemy.
 Y Camp of the Enemy.
 Z Camp of the Enemy.

Explication des Lettres

A Pièce de Canon pour servir le Point B. Camp des Alliez.
 B Camp de l'Armée des Alliez.
 C Camp de l'Armée des Alliez.
 D Camp de l'Armée des Alliez.
 E Camp de l'Armée des Alliez.
 F Camp de l'Armée des Alliez.
 G Camp de l'Armée des Alliez.
 H Camp de l'Armée des Alliez.
 I Camp de l'Armée des Alliez.
 K Camp de l'Armée des Alliez.
 L Camp de l'Armée des Alliez.
 M Camp de l'Armée des Alliez.
 N Camp de l'Armée des Alliez.
 O Camp de l'Armée des Alliez.
 P Camp de l'Armée des Alliez.
 Q Camp de l'Armée des Alliez.
 R Camp de l'Armée des Alliez.
 S Camp de l'Armée des Alliez.
 T Camp de l'Armée des Alliez.
 U Camp de l'Armée des Alliez.
 V Camp de l'Armée des Alliez.
 W Camp de l'Armée des Alliez.
 X Camp de l'Armée des Alliez.
 Y Camp de l'Armée des Alliez.
 Z Camp de l'Armée des Alliez.

PLAN
 sur la Situation du Camp
 de l'Armée des Alliez pres d'Alfhabenbourg
 et sur la Bataille
 qui s'est donnée le 27 Juin 1743.
 entre Eux et les François
 aux environs de Dettingen.

Par le Sr. de la Roche, Capitaine de l'Etat-Major de l'Armée des Alliez.



Signatur: Maps V. 60. [1] -

GOTTFRIED WILHELM LEIBNIZ BIBLIOTHEK
 NIEDERSÄCHSISCHE LANDESBIBLIOTHEK